

# Netlogger

## Steuerung Solaranlage Pfruendmatt

Die Überbauung Pfruendmatt in Mettmenstetten wurde 2015 erstellt und in Betrieb genommen. Die drei Gebäude verfügen über identische Gebäudeinstallationen. Als Wärmeerzeugung dienen 2 Wärmepumpen der Firma CTA im Master-Slave Betrieb. Als Wärmequelle kommen Erdwärmesonden zum Einsatz. Zusätzlich wurden auf dem Dach eine PV- und eine thermische Solaranlage installiert. Mit der thermischen Solaranlage werden primär die Erdwärmesonden regeneriert. Sekundär ist zudem eine Vorwärmung des Warmwassers möglich.



## Leistungen des Netloggers

Der Netlogger übernimmt die komplette Steuerung und Überwachung der thermischen Solaranlage. Nebst der Steuerung der Solaranlage wird zudem der Betrieb der beiden Wärmepumpen durch den Netlogger überwacht. Dies erfolgt über eine Modbus Schnittstelle der CTA Wärmepumpen. So können alle internen Fühler und Parameter der Steuerung ausgelesen, aufgezeichnet und überwacht werden. Ebenfalls können über die Modbus Schnittstelle die wichtigsten Betriebsparameter angepasst werden (z.B. Heizkurve oder Zeitprogramm).



## Einbau und Lieferung

Der Netlogger wird komplett vormontiert mit einem Anschlussschema in einem Kunststoffkoffer geliefert. Als Schnittstelle zum Anschluss dient eine Klemmenleiste an welcher der Elektriker wie gewohnt die Feldgeräte anschliessen kann.



## Eckdaten Netlogger

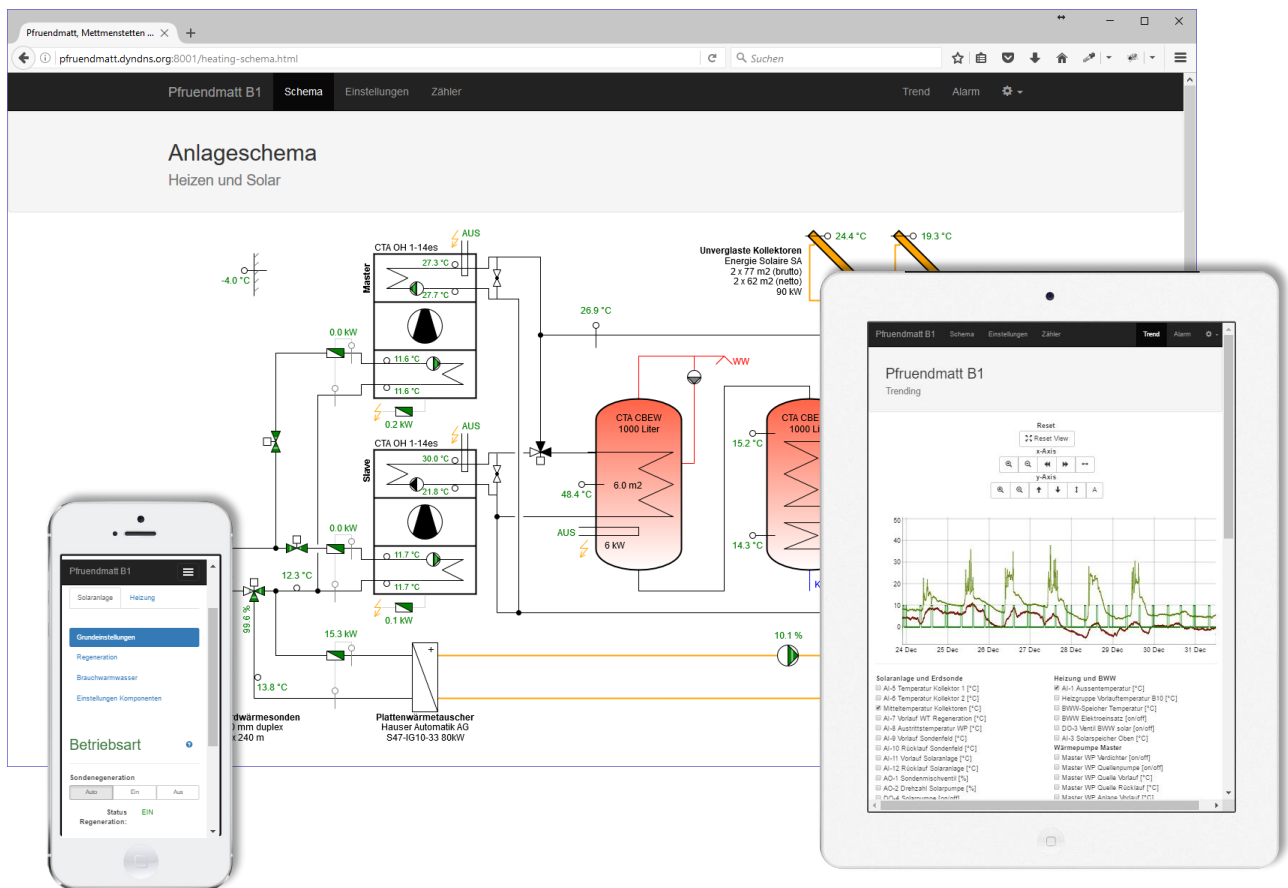
Analoge Eingänge:	14
Analoge Ausgänge:	2
Digitale Eingänge:	10
Digitale Ausgänge:	5
M-Bus:	Diverse Wärme- und Elektrozähler
Modbus:	Wärmepumpen





## Visualisierung

Alle Betriebsdaten werden auf einer auf HTML5 basierender Webseite visualisiert und sind somit mit jedem internetfähigem Gerät über einen Webbrowser mittels Fernzugriff abrufbar. Somit ist es für jeden Benutzer bequem möglich Anpassungen am Betriebsprogramm vorzunehmen und den Status der heimischen Anlage abzurufen. Alle wichtigen Informationen werden übersichtlich und verständlich dargestellt. Gerade in den ersten Monaten können durch die aufgezeichneten Daten Fehler im Betrieb schnell erkannt und behoben werden.



Nebst einem Trending verfügt der Netlogger ebenfalls über ein ausführliches Alarming, welches bei einer Störung den Benutzer mit einem E-Mail informiert. Das Programm zur Steuerung wie auch der Webserver befindet sich direkt auf dem Netlogger.

## Programm und Datenverarbeitung vor Ort

Es wird kein externer Server oder ähnliches benötigt. So kann sichergestellt werden, dass die Anlage auch bei einem Ausfall des Internets problemlos funktioniert und der Benutzer über das lokale Netz auf die Visualisierung zugreifen kann.

Gastzugang: <http://pfreundmatt.dyndns.org:8001/> Passwort: netlogger